



freeload™

Danke, dass sie einen **freeload™** Gepäckträger gewählt haben.

Hoffentlich ist das der Anfang einer langen und glücklichen Beziehung, die Ihre Horizonte weiter steckt und Grenzen für Sie und ihr Fahrrad öffnet.

Wenn sie, wie wir auch, dazu neigen, Anweisungen zu übergehen und einfach mit dem Zusammenbau zu beginnen...dann ist das ok. Aber falls Sie dabei steckenbleiben, dann enthalten die folgenden Abschnitte kleine Ratschläge, die Ihr Leben etwas erleichtern und Ihnen helfen, diesen neuen Träger zusammenzubauen.

In dem Karton finden Sie die folgenden Einzelteile. Nehmen Sie sich die Zeit, sich mit den Fachausdrücken vertraut zu machen.

Hier anfangen



1 x Rahmenmontage



1 x Deckplatte

4 x 15mm Schrauben



2 x 22mm Schrauben und Nylor-Muttern



2 x Montierklammern



1 x Sicherheitsschlüssel (zum Abmontieren der Trägerplatte vom Rad)



6 x Rostfreie Stahlstreben (3 Stück- kurz, mittel und lang)

2 x Imbusschlüssel; 1 x 5mm Mit Kugelkopf 1 x 4mm

Erste Schritte



Als erstes nehmen Sie die rostfreien Stahlstreben mit der richtigen Länge.

- Kurz** (80mm) Passt auf die Gabel, und auf das Hinterteil mancher Renn-, Trekking- und Tourenräder.
- Mittel** (120mm) Passt auf das Hinterteil von Hardtails und von einigen vollgefederten Rädern.
- Lang** (150mm) Für kleinwinkelige Sitzstreben an einigen vollgefederten Rahmen.

Fügen sie die nach innen weisenden Gewindestreben an die Löcher der Montierklammern und die Plastikklammer an den Rahmen. Schrauben sie eine 15mm Schraube in die Löcher, aber ziehen Sie sie nicht fest.

Wiederholen Sie das gleiche auf der anderen Seite.



Jetzt kann man die Deckplatte anklammern.

Drehen sie die Deckplatte um und, falls sie geschlossen ist, drücken sie die grünen Auslöseknöpfe und öffnen sie die beiden Befestigungshaken.

Verbinden Sie Deckplatte und Rahmen, und zwar so, dass das U-förmige Teil vom Gestänge in der großen grünen "Zehplatte" einhakt.



Legen sie nun die Platte wieder richtig herum.

Stützen Sie die Ecken der Montierplatten auf dem Boden ab, damit die Deckplatte dazu parallel ist. Drücken Sie mit ihrem Handballen die Mitte der Platte fest nach unten. Sie sollten ein lautes Klicken hören, wenn die Haken einrasten und die Platte sich mit den Rahmen verbindet.

Das kann alles genauso leicht getan werden, wenn der Träger auf dem Fahrrad montiert ist, aber wir empfehlen, dass Sie es zuerst auf die beschriebene Weise machen, um sich mit dem Funktionieren des Trägers vertraut zu machen.



Ihr Gepäckträger sollte jetzt so aussehen (aber wahrscheinlich nicht in der Luft schweben). Drehen sie ihn um, um zu sehen wie man ihn am Fahrrad befestigt und wieder entfernt.

Entdeckungen und Abenteuer sind unsere Leidenschaft, ob im Designstudio oder bei der Radtour.

Wir hoffen, dass Ihnen der Gepäckträger ebenso gefällt wie uns. Wir bemühen uns nach Kräften, den besten Träger herzustellen, den Sie je gesehen, je gehört haben, oder mit dem Sie je gefahren sind.

Wir verwenden die besten Werkstoffe und achten auf Haltbarkeit. Wir sind derart zufrieden damit, dass wir Sie gegen alle Defekte bei Material und Verarbeitung garantieren. Zu den Einzelheiten unserer Garantie wenden Sie sich bitte an unsere Website.

Unfälle ausgenommen und angenommen, Sie verwenden den Träger für den intendierten Zweck, erwarten wir, dass es der letzte Gepäckträger sein wird, den Sie jemals kaufen müssen.

Wenn Sie jedoch gegen einen Baum sausen oder von einem Bus getroffen werden, dann bieten wir Ihnen alle Teile als Ersatzteile an, so dass Sie den Träger wieder neu bauen können, ihn also nicht ganz ersetzen müssen.

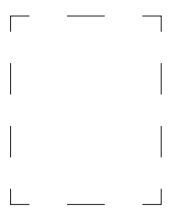
Wenn Sie irgendwelche tollen Ideen für neue Produkte haben, oder für eine neue Verwendung für diesen Träger, dann sind wir ganz Ohr und würden uns freuen, von Ihnen zu hören.



Zu den Einzelheiten unserer Garantie und zu weiteren Informationen wenden Sie sich bitte an unsere Website.

Gerne beantworten wir Ihre Anfragen sollten Sie Probleme bekommen: team@freeload.co.nz

www.freeload.co.nz



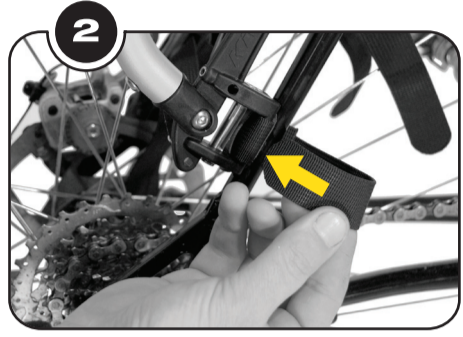
www.freeload.co.nz

Montageanleitung



Beginnen Sie mit dem Positionieren des Trägers vorne oder hinten auf Ihrem Rad.

Positionieren Sie die Verbindungspunkte der Montierklammern so, dass alle Hindernisse vermieden werden, etwa Bremsmontierungen, Kabelführungen oder Klammern. Eventuell müssen Sie Kabel und Umhüllungen zur Seite drücken, damit die Montierklammern direkt auf den Rahmen sitzen.



Führen Sie das lose Riemenende um die Gabel oder die Sitzstrebe und zurück durch den Schlitz im rostfreien Ratschenstift.

Lassen Sie den Riemen etwas locker bevor Sie ihn festziehen - auf diese Weise haben Sie kein langes herumflatterndes Ende, wenn die Ratsche fest angezogen ist.

Sie müssen es vielleicht mehrmals versuchen- mit unterschiedlich gelockertem Riemen, entsprechend dem Gestängedurchmesser Ihres Rades.

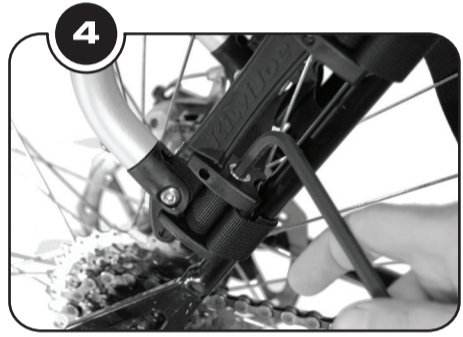


Nehmen Sie den 5mm Inbusschlüssels, um den Riemen festzuziehen.

Ziehen Sie alle 4 Verbindungspunkte fest.

Treten Sie einen Schritt zurück und schauen Sie, dass Sie den Träger gerade angebracht haben, bevor Sie ihn ganz festziehen.

Positionieren Sie beide Montierklammern auf gleicher Höhe auf den Rahmen.



Drehen Sie jetzt den 5mm Inbusschlüssel um und benutzen Sie das kurze Ende zum sicheren Festziehen.

Es sollte mit 2 oder 3 Klicks fest genug sein.

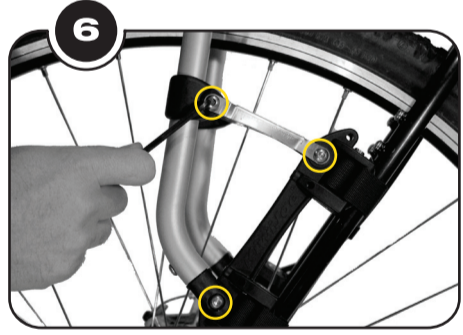
Drehen Sie es nicht zu fest. Das System der Gurtverbindung ist täuschend stark, so dass es besser ist, lieber vorsichtig zu sein.



Jetzt können Sie den Träger so ausrichten wie Sie ihn haben wollen.

Stellen Sie ihn vorne oder hinten ein in dem Sie die Plastikklammern auf dem Aluminiumgestänge hoch oder runter schieben.

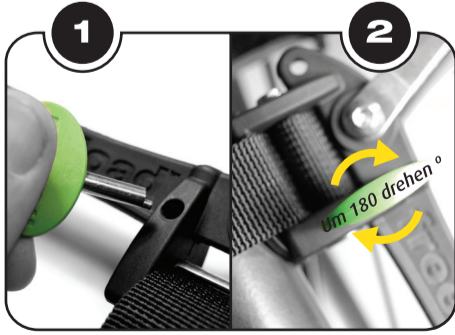
Sollte die Einstellung schwierig sein, prüfen Sie ob die rostfreien Stahlbolzen locker sind und versuchen Sie es noch einmal.



Wenn Sie mit der Einstellung zufrieden sind, blicken Sie einmal von oben direkt darauf, um zu sehen, ob Sie ihn gerade ausgerichtet haben.

Sichern Sie ihn in Position indem Sie alle 3 rostfreien Bolzen auf jeder Seite festziehen, wie dargestellt. Ziehen Sie es nicht zu fest.

Anleitung zum Entfernen

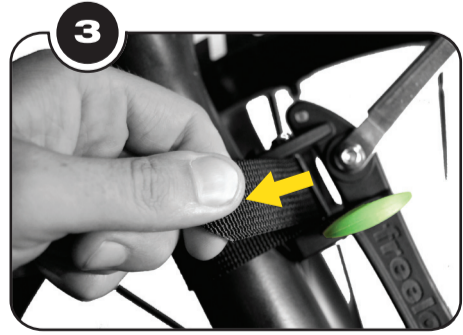


Stecken Sie den Sicherheitsschlüssel in das Loch in der Montierplatte oberhalb des Ratschenstifts.

Platzieren Sie den kleinen Buckel am Schlüssel an der unteren Seite des Lochs (wie im Foto) und drücken Sie ihn kräftig bis er einrastet. Drehen Sie den Griff um 180 Grad, um den Verschlussbolzen der Ratsche zu lösen. Sie sollten ein lautes Klicken hören wenn die Gurtspannung gelockert wird.

Jetzt können Sie den Schlüssel in dieser Position lassen und beide Hände benutzen um den Riemen zu lösen.

*Zur Beachtung: Sollten Sie Ihren Schlüssel verloren haben, können Sie den Gurt immer noch lockern, indem Sie einen kleinen Schraubenzieher oder ein ähnlich zugespitztes Werkzeug einführen und den Bolzen hochheben.



Sie können nun den Riemen entfernen, indem Sie fest am losen Ende ziehen und ihn aus dem Schlitz entfernen.

Wenn der Träger für eine längere Zeit an Ihrem Fahrrad war, oder unter besonders schlammigen oder staubigen Bedingungen benutzt worden ist, dann müssen sie eventuell den Gurt kräftig ziehen- fassen Sie das Gurtende mit einer Greifzange für den nötigen Halt.

Wenn Sie versehentlich das Gurtende im Mechanismus verheddern, nehmen Sie einfach den 5mm Imbusschlüssel und drehen sie die Ratsche zurück. Wenn Sie den Schlüssel herausnehmen, ist die Ratsche wieder eingeklinkt und dreht sich nur in eine Richtung.

Verfahren Sie ebenso für alle 4 Punkte. Der Träger kann dann vom Rad abgenommen werden.